

# Nuevos Sistemas de Decoración en Pavimentos y Revestimientos

IBETTON  REAC-CROM

 REDECOR   EPOXY-CROM



**CQ**  **Coquiza, s. l. FÁBRICA - LABORATORIO**

B.º de Barros, s/n. • E-39609-CAMARGO (Cantabria). España  
Teléfs.: (+34) 942 33 90 22 - 942 25 90 23 • Fax: (+34) 942 33 05 12 - 942 25 90 17  
E-mail: coquiza@coquiza.es • Web: www.coquiza.es



# IBETTON

## PINTURA HIDRÁULICA PARA CUALQUIER SOPORTE

Producto sólido que se diluye con agua.  
Se puede aplicar a rodillo, brocha, llaneado, espatulado, cepillo, etc.  
con diferentes texturas y relieves.

**IBETTON BLANCO** Para acabados en blanco y para base del producto REAC-CROM

**IBETTON COLORES** Para acabados en color según carta de colores.

## IBETTON COLOR

### ACABADO LLANEADO



IB-1



IB-2



IB-3



IB-4



IB-5



IB-6



IB-7



IB-8



IB-9



IB-10



IB-11



IB-12



IB-13



IB-14



IB-15



IB-16



## IBETTON GRANO

LLEVA INCORPORADO UN GRANO QUE AL LLANEAR O BROCHEAR LO ACUSA

### BROCHEADO



IB-GC-R

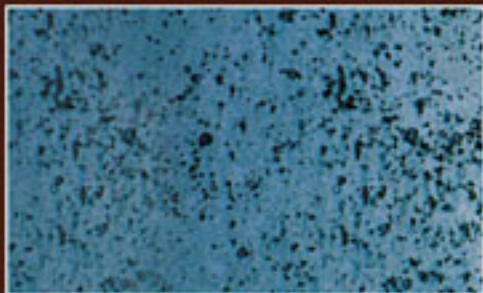


IB-GH-R

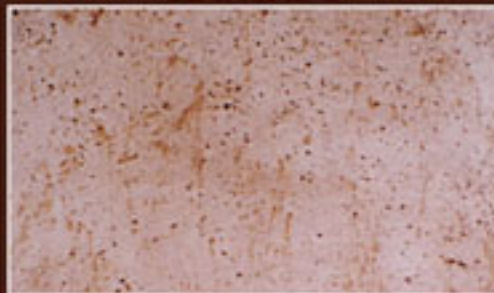


IB-GCH-R

### LLANEADO



IB-GC



IB-GH



IB-GCH

## IBETTON ESPONJADO

SE APLICA UN FONDO DE COLOR Y SE CONTRASTA CON OTRO O VARIOS



A



B



C



D

# IBETTON COLOR

## ACABADO BROCHEADO VERTICAL

EL TRIÁNGULO INFERIOR ESTÁ MODIFICADO CON REAC-CROM



IB1-R



IB2-R



IB3-R



IB4-R



IB5-R



IB6-R



IB7-R



IB8-R



IB9-R



IB10-R



IB11-R



IB12-R



IB 13-R



IB14-R



IB15-R



IB16-R

## REVESTIMIENTO DECORATIVO EN COLOR CON CONTRASTES

Se presenta en sólido y se amasa con agua hasta formar una pasta que se extiende a llana sobre el soporte elegido. Conforme va fraguando, se continúa llaneando. Se incorpora el contraste y se sigue alisando hasta dejar la superficie uniforme. Finalmente se incorpora un sellador.



RED 1



RED 2



RED 3



RED 4



RED 5



RED 6



RED 7



RED 8



RED 9



RED 10



RED B-1



RED B-2



RED B-3



RED B-4



RED B-5



RED B-6



RED B-7



RED B-8



RED B-9



RED B-10

# REAC-CROM

## MODIFICADOR DE COLOR PARA PAVIMENTOS Y REVESTIMIENTOS

ACABADOS SOBRE SOPORTE DE IBETTON BROCHEADO, LLANEADO Y ESPATULADO

Definimos como REAC-CROM a una serie de formulados químicos que aplicados a brocha o rodillo sobre IBETTON u otros



R-1



R-2



R-3



R-4



R-5



R-6



R-7



R-8



R-9



R-10



R-11



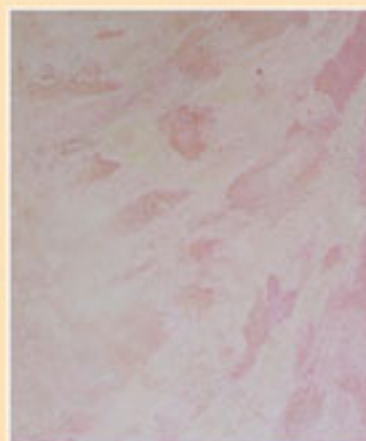
R-12



R-13



R-14



R-15



R-16

# REAC-CROM

## MODIFICADOR DE COLOR PARA PAVIMENTOS Y REVESTIMIENTOS

ACABADOS SOBRE SOPORTE DE IBETTON BROCHEADO, LLANEADO Y ESPATULADO

soportes hidráulicos produce por reacción química coloraciones diferentes. Cada formulado da un color característico.



R-17



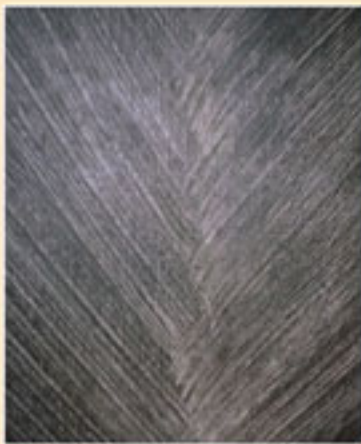
R-18



R-19



R-20



R-21



R-22



R-23



R-24



R-25



R-26



R-27



R-28



R-29



R-30



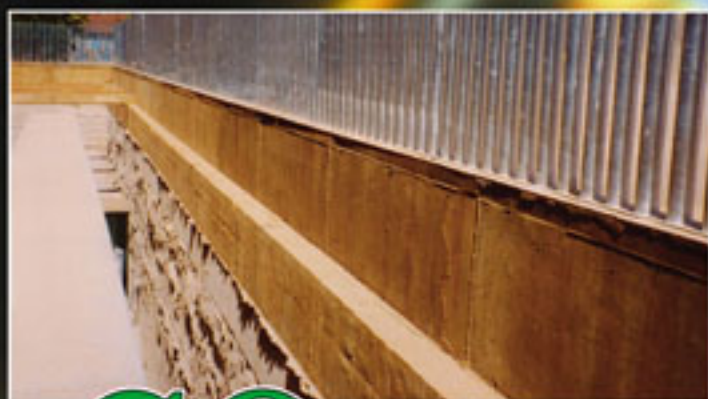
R-31



R-32

# Obras realizadas con **IBETTON y REAC-CROM**

**ACABADOS MATES SATINADOS Y BRILLANTES**



**Coquisa, s. l. FÁBRICA - LABORATORIO**

B.º de Barros, s/n. • E-39609-CAMARGO (Cantabria). España  
Teléfs.: (+34) 942 33 90 22 - 942 25 90 23 • Fax: (+34) 942 33 05 12 - 942 25 90 17  
E-mail: [coquisa@coquisa.es](mailto:coquisa@coquisa.es) • Web: [www.coquisa.es](http://www.coquisa.es)

